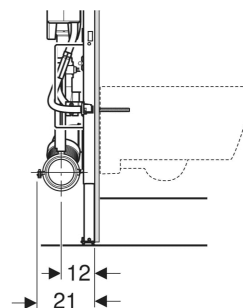
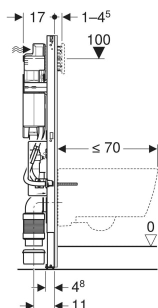
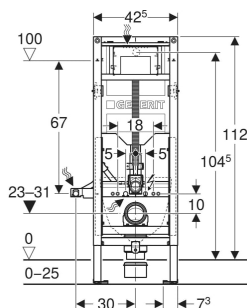


# Geberit Duofix fali WC-szerelőelem, 112 cm, Sigma 12 cm-es falsík alatti öblítőtartállyal, akadálymentes, állítható magasságú WC



## FELHASZNÁLÁSI TERÜLETEK

- Fém- és faállványzatú falakhoz
- Geberit Duofix rendszerfalakhoz
- Nem teljes vagy teljes belmagasságú előfalakba történő beépítéshez
- Teljes belmagasságú válaszfalakba történő beépítéshez
- Előfalakhoz való Geberit GIS tartósín rendszerekbe történő beépítésre
- Akadálymentes építésre alkalmas
- 0–25 cm vastag padló szerkezetekhez
- Fali WC-khez 18 cm rögzítési távolsággal
- Sigma60 működtetőlapokhoz nem alkalmas

## TULAJDONSÁGOK

- 2025-ös gyártási sorozat
- Statikus önhordó keret, porszórással, korrózió ellen védett
- EN 33 szabvány szerinti keret fali WC-khez csatlakozási méretekkel és akár 70 cm-es hosszal
- Csökkentett keretszélesség a kapaszkodók szerelőelem melletti elhelyezéséhez
- A WC-kerámia magassága a kész fürdőszobában utólagosan állítható, 41–49 cm a kész padlótól
- Kihúzható lemezzel a szerelőelem feletti oldalirányú rögzítéshez fém vagy fa profilokhoz vagy Geberit Duofix lábakhoz

- A rögzítő talpak forgathatók, az UW 50 és UW 75 U-profilba beépíthetők
- A rögzítő talpak a Geberit Duofix rendszersínbe szerszám és kiegészítő alkatrészek nélkül beépíthetők
- Lábazat horganyzott, korrózió ellen védett, csúszásgátlóval
- Kihúzható csatlakozókönyök
- A csatlakozókönyök függőlegesen vagy vízszintesen is felszerelhető a szerelőelemre
- Geberit Sigma 12 cm-es falsík alatti öblítőtartály, páralecsapódás ellen szigetelt
- Előlről történő működtetéshez, alkalmas 1 mennyiségű, 2 mennyiségű és öblítés-stop működtetésű öblítéshez
- Gyári beállítás esetén azonnali utánöblítés lehetséges
- A falsík alatti öblítőtartályon a szerelési és szerviz munkálatok szerszám nélkül elvégezhetők
- Vízcsatlakozás középen, hátulról vagy fentről
- A szerviznyílás építési törmelék elleni védelme méretre vágható, véd a nedvességtől és a szennyeződéstől
- Védőcsővel a Geberit AquaClean higiéniai berendezések vízellátásához vagy a hálózati kábelhez
- Rögzítés elektromos csatlakozáshoz

## MŰSZAKI ADATOK

Víznyomás	0.1–10 bar
Víz hőmérséklet max.	25 °C

Öblítővíz-mennyiség gyári beállítása	6 / 3 l
Nagy öblítővíz-mennyiség beállítási tartománya	4 / 4.5 / 6 / 7.5 l
Kis öblítővíz-mennyiség beállítási tartománya	2–4 l
Térfogatáram mennyisége 300 kPa / 3 bar	0.16 l/s
Minimális folyási nyomás	0.1 bar
Mértékadó térfogatáram	0.09 l/s
Alapanyag	Acél
Állítható magasságú	Igen

## SZÁLLÍTÁSI TERJEDELEM

- Vízcsatlakozás R 1/2", MasterFix és MeplaFix kompatibilis, integrált sarokszeleppel és kézikerékkel
- Csempézősablon
- Csatlakozókészlet WC-hez,  $\varnothing$  90 mm
- 90°-os PE-HD csatlakozókönyök,  $\varnothing$  90 mm
- PE-HD adapter,  $\varnothing$  90/110 mm
- Törmelék elleni védőfedél az öblítővíz és a csatlakozókönyök állítási tartományához
- Rögzítő- és védőanyag

#### KIEGÉSZÍTŐLEG MEGRENDELENDŐ

- Takarólap zajcsökkentő készlettel, Geberit Duofix fali WC szerelőelemhez, állítható magasságú WC

#### KIEGÉSZÍTŐK

- Geberit Duofix falsík előtti szerelőkészlet, egy elem rögzítéséhez
- Geberit Duofix falsík előtti szerelőkészlet, egy elem rögzítéséhez, sarokba szereléshez
- Geberit Duofix hosszabbító falsík előtti szerelőkészlethez
- Geberit Duofix könyök

- Geberit Duofix rögzítési anyag 50–57,5 cm tartótávolsághoz
- Geberit Duofix beépítőkészlet hátfalon történő rögzítéshez
- Geberit alátámasztó készlet kis felfekvési felületű WC-kerámiákhoz
- Geberit zajcsökkentő készlet fali WC-hez
- Geberit Duofix lábathosszabbító készlet, hossz 20 cm
- Geberit fúrósablon fali WC-hez és Geberit AquaCleanhez

Cikkész	B cm	H cm	T cm
111.396.00.6	42.5	112	17