

BAXI

Szolár rendszer

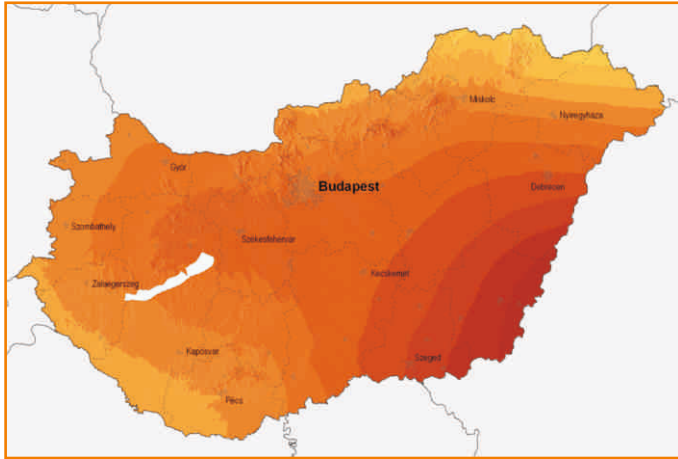
Melegvíz-előállítás,
fűtés, napenergia
hasznosítással



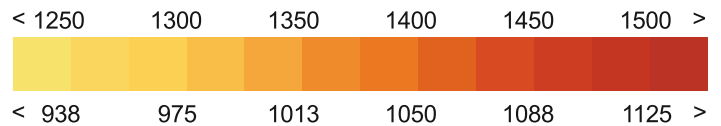
A világ
3. legnagyobb
gázkészülék
gyártója

1. ANAPSUGÁRZÁS JELLEMZŐI MAGYARORSZÁG TERÜLETÉN

A napsütéses órák száma a sok éves statisztikai adatok alapján évente 1700–2100 óra közé tehető. Természetesen a sugárzás intenzitása az év során folyamatosan változik, de megfelelően méretezett szolár rendszer alkalmazásával biztosíthatjuk elsősorban a használati melegvíz rendszerek, továbbá a fűtési rendszerek energiaszükségletének jelentős részét.



Magyarországon a vízszintes felületre érkező napsugárzás hőmennyisége (kWh/m²év)



2. ÚJ TERMÉKCSALÁD

A BAXI, mely mindig élen jár a hatékonyság növelésben, bemutatja új napkollektor termékcsaládját, mely rendelkezik az EN 12975-ös és SOLAR KEYMARK minősítésekkel.



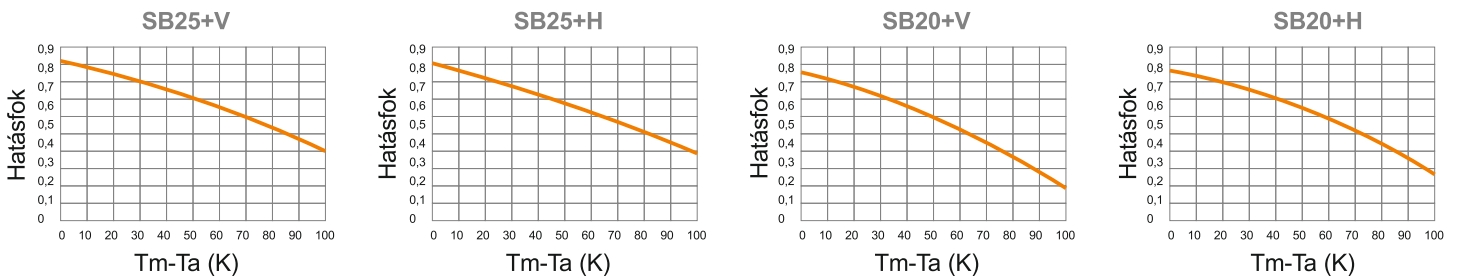
Felület (m ²)	Zárt rendszer		Kialakítás
2,5	SB25+V	SB25+H	hajlított
			
2	SB20+V	SB20+H	hajlított
			

3. JELLEMZŐK

Az új napkollektor család jellemzői:

- Széles termékválaszték: 2 és 2.5m²-es függőleges és vízszintes kötési irányú kollektorok
- Rugalmas szerelés: a kollektorokat egyaránt lehet tetősíkba süllyesztve, illetve tetőcserépre szerelni
- Gyors és könnyű szerelés: ferdetető esetében is könnyen szerelhető, mivel rendelkezik egységes rögzítőszettel
- Ellenáll a szélsőséges időjárásnak
- Magas hatásfok: nagyobb abszorber felület, tartósabb keret
- SB 25 típusnál fényvisszaverő üvegezés
- Hajlított csövezés: jobb hővezetés, magas teljesítmény. Ez a struktúra nagyobb rugalmasságot biztosít szereléskor
- Minimális hővesztés
- Kollektorok közötti távolság: 40 mm
- Magas színvonalú, felhasználó-központú dizájn: a kötések kívülről nem láthatóak, minden típusú tetőbe jól integrálható

4. HATÁSFOK



Tm= Hőátadó felület középhőmérséklet (°C)

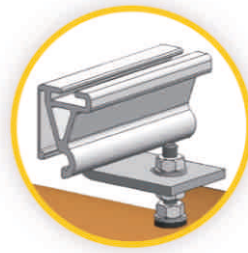
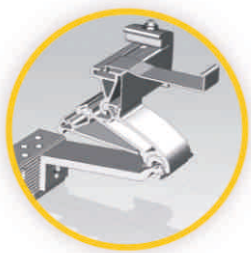
Ta= Külső hőmérséklet (°C)

5. RÖGZÍTÉSI MÓDOK

Az új napkollektor termékcsalád különböző rögzítési módokat biztosít, mind ferde, mind pedig lapostető esetére. A Baxi ezeket az UNI EN 1991-1 szabvány szerint tervezte, mely garantálja a működést szélsőséges időjárási viszonyok között is.

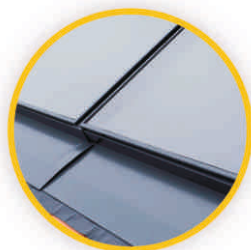
6. RÖGZÍTŐ RENDSZEREK FERDETETŐRE

A ferdetetős rögzítésnél választhatunk zsindeyes (fűrt) vagy hullámcserepes (rögzítőkampós) rögzítési módok között (ld. az alábbi ábrákat)



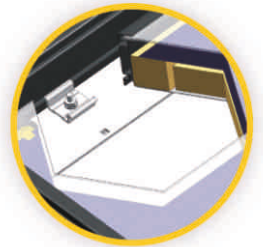
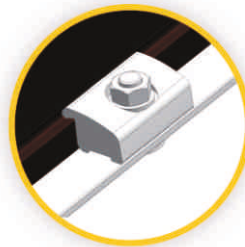
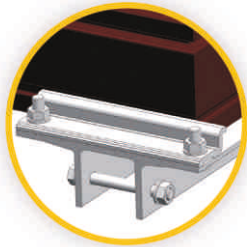
RÖGZÍTÉS TETŐSÍKBA SÜLLYESZTHETŐ KOLLEKTORNÁL

- Esztétikailag is optimális megoldás minden típusú tetőhöz
- 18 fokos dőlésszögig alkalmazható

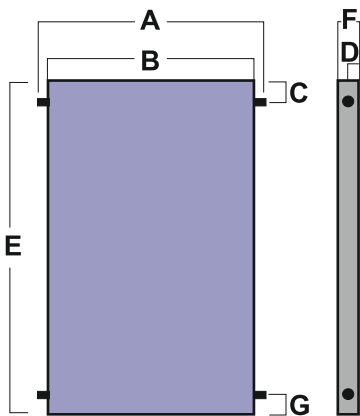


7. LAPOSTETŐRE VALÓ RÖGZÍTÉSI MÓDOK

- Hátsó rögzítési pontokon lehet állítani a hajlásszöget 20-tól 55 fokig
- "A" keret
- Átlós merevítés a stabilitás növelésére, hátsó rögzítő elemekkel állítható a magasság és a dőlésszög



7. MÉRETEK



	SB25+V	SB25+H	SB20+V	SB20+H
A	1167,2 mm	2207,2 mm	1166,2 mm	1773,2 mm
B	1147,0 mm	2187,0 mm	1148 mm	1755 mm
C	71,5 mm	71,5 mm	71,5 mm	71,5 mm
D	43,0 mm	43,0 mm	43,0 mm	43,0 mm
E	2187,0 mm	1147,0 mm	1775 mm	1148 mm
F	87,0 mm	87,0 mm	87,0 mm	87,0 mm
G	71,5 mm	71,5 mm	71,5 mm	71,5 mm

8. MŰSZAKI JELLEMZŐK

	Felület	Elyelő lemez felülete	Besugárzott kollektor-felület	Folyadék-tér ürtartalma	η_0 Hatásfok	α_1 Hővesztesség tényező*	α_2 Hővesztesség tényező*	Tömeg	Max. üzemi nyomás	Max. üresjáratú hőmérs.
	m ²	m ²	m ²	l	%	W/m ² k	W/m ² k	kg	bar	°C
SB25+V	2,51	2,35	2,37	2,4	81,9	3,67	0,0129	48	10	198
SB25+H	2,51	2,35	2,37	2,9	82,1	3,669	0,009	49	10	221
SB20+V	2,01	1,88	1,90	1,87	79,2	4,085	0,016	34,3	10	199
SB20+H	2,01	1,88	1,90	2,16	80,6	3,83	0,018	35	10	196

* Az adatok a hőátvitel középhőmérsékleténél értendők

9. SZOLÁR TÁROLÓK

A tárolók 5 cm-es poliuretán szigeteléssel vannak ellátva, melyet egy külső leszedhető köpeny véd. Mindegyik típus rendelkezik tisztítónyílással és cirkulációs csomaggal, az 500,800,1000 és 1500 literes változatokhoz elektromos fűtőpatront is csatlakoztathatunk.

500-800-1000-1500 LITERES KÉT HŐCSERÉLŐS TÁROLÓK



200-400 LITERES EGY, VAGY KÉT HŐCSERÉLŐS TÁROLÓK



UBTT 1000 EGY HŐCSERÉLŐS KOMBI TÁROLÓ



UBPT 1000/2000 KÉT HŐCSERÉLŐS FŰTÉSI PUFFERTÁROLÓK



UBPU 1500 EGY HŐCSERÉLŐS FŰTÉSI PUFFERTÁROLÓ

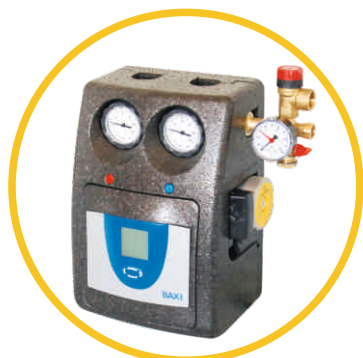


10. HIDRAULIKUS SZERELVÉNYCSOPORT

A hidraulikus szerelvénycsoport tartalmazza azokat az alkatrészeket, amelyek a szolárrendszer működéséhez szükségesek. (Keringető szivattyú, nyomásmérő, hőmérő, kézi légtelenítő, feltöltőcsap, csomaggal a tágulási tartályhoz, biztonsági szelep, térfogatáram beállító.)

A szerelvénycsoport megfelelő szigetelő borítással van ellátva!

Hidraulikus szerelvénycsoport szabályzóval, amely lehet SOLAR ECO vagy SOLAR COMFORT



Szabályzó nélkül, a szigetelés természetesen tartozék



Könnyen eltávolítható szigetelés

Max. működési nyomás	bar	6
Max. működési hőmérséklet	°C	120
Biztonsági szelep	bar	6
Max. emelési magasság	m	6
Max. térfogatáram	m ³ /h	4,5
Áramlásszabályzó	l/min	2-15

A rendszer optimális működéséhez az áramlásszabályzón pontosan beállíthatjuk a térfogatáramot



11. SZOLÁR SZABÁLYZÓK

Nagy multifunkcionális LCD kijelző, szimbólumokkal és háttérvilágítással négyszintű menürendszer.

SOLAR ECO

- 3 bemeneti érzékelő jel
- 1 kimeneti indító jel
- hibavezérlés



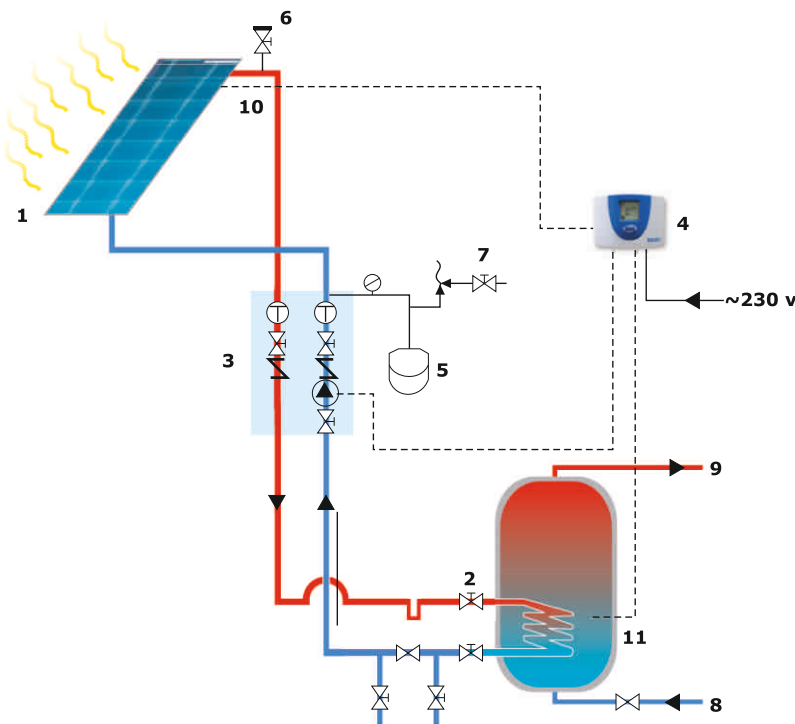
SOLAR COMFORT

- 6 bemeneti érzékelő jel
- 3 kimeneti indító jel
- hibavezérlés
- üzemidő kijelzés
- napi program
- kollektor védelmi funkció
- termosztát funkció
- fagyvédelmi funkció
- másik eszköz vezérlése



A szabályozásban, így a megvalósítható hidraulikus rendszerekben nagyobb lehetőségeket kínál a SOLAR COMFORT szabályzó, így az alkalmazásával akár 2 kollektor mező és 2 tároló (HMV és puffer) felfűtését is vezérelhetjük.

12. A RENDSZER ALAPELEMEI



A szolár rendszer elvi felépítése

1	kollektromező
2	szolár tároló
3	hidraulikus állomás
4	szolár szabályzó
5	szolár tágulási tartály
6	szolár gyorslégtelenítő elzáró csappal
7	feltöltő csap
8	hideg víz bemenet
9	használati meleg víz
10	kollektor hőmérséklet érzékelő (szolár szabályzótól)
11	tároló hőmérséklet érzékelő (szolár szabályzótól)



Minőség
Környezetvédelem
Biztonság

A Baxi egyedüli a fűtéstechnikai piacon, aki mindhárom tanúsítvánnyal rendelkezik.

Kizárólagos importőr:
Szido Kft.
www.baxi.hu

Gépész Szakáruházaink:

Budapest XI. Hunyadi J. u.15. - Fogarasi Kft.
Tel.: 1/481-0475 buda11@gpsz.hu

Budapest XIII. Reitter F. u.164. - Fogarasi Kft.
Tel.: 1/9000-686 pest13@gpsz.hu

Budapest XIV. Fogarasi út 9. - Fogarasi Kft.
Tel.: 1/422-1822 pest14@gpsz.hu

Budapest XIX. Vas Gereben u. 4. - Fogarasi Kft.
Tel.: 1/348-7000 pest19@gpsz.hu

Budaörs Petőfi Sándor u. 71. - Fogarasi Kft.
Tel.: 23/416-390 budaors@gpsz.hu

Cegléd, Külső-Kátai út 35/A - Szido Kft.
Tel.: 53/314-595 cegled@gpsz.hu

BAXI SPA

Debrecen, Kassai út 129. - DeGéP Kft.
Tel.: 52/532-783 debrecen@gpsz.hu

Eger, Kistályai út 4. - MiGéP Kft.
Tel.: 36/200-047 eger@gpsz.hu

Kecskemét, Kurucz krt. 28. - Plan Zrt.
Tel.: 76/481-716 kecskemett@gpsz.hu

Kistarcsa, Szabadság u. 16. - Fogarasi Kft.
Tel.: 28/506-820 kistarcsa@gpsz.hu

Miskolc, Huszár u. 2. - MiGéP Kft.
Tel.: 46/507-518 miskolc@gpsz.hu

Mohács, Eszéki út 4-2. - Plan Zrt.
Tel.: 69/322-621 mohacs@gpsz.hu

Nyíregyháza, Debreceni út 106/b. - MiGéP Kft.
Tel.: 42/460-195 nyiregyhaza@gpsz.hu

Pécs, Hengermalom u. 1. - Plan Zrt.
Tel.: 72/215-829 pecc@gpsz.hu

Siófok, Ipar u. 6. - Fogarasi Kft.
Tel.: 84/519-290 siofok@gpsz.hu

Szécsény, Bartók Béla u. 2. - Fogarasi Kft.
Tel.: 32/573-280 szecsenny@gpsz.hu

Szekszárd, Rákóczi u. 42. - Plan Zrt.
Tel.: 74/313-697 szekszard@gpsz.hu

Székesfehérvár, Ujkúti út 3. - Fogarasi Kft.
Tel.: 22/513-360 fehervar@gpsz.hu

Szolnok, Thököly u. 81. - Plan Zrt.
Tel.: 56/370-770 szolnok@gpsz.hu

www.gepsz.hu