

# OSZTÓ-GYŰJTŐK

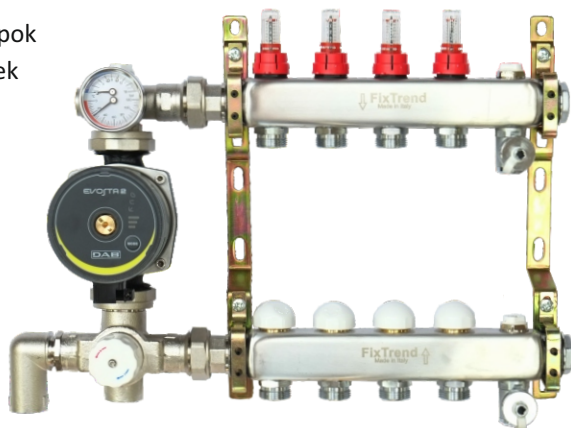


# FIXTREND OSZTÓ-GYŰJTŐK

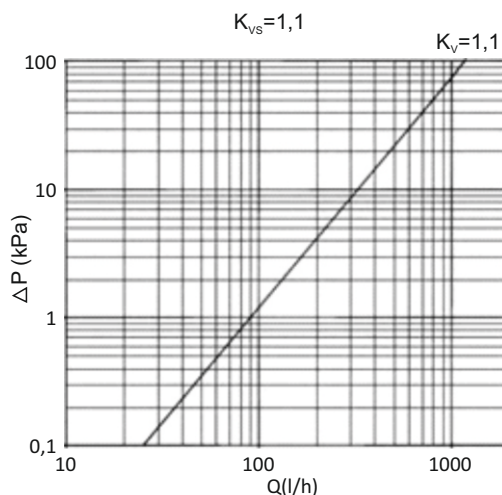
A FixTrend osztó-gyűjtő egységek lehetővé teszik, hogy a magas (pl.: radiátoros fűtés) és az alacsony hőmérsékleten (pl.: felületfűtés) üzemelő rendszerek egy közös fűtési rendszer részeként tudjanak működni. Az Inox AISI 304 rozsdamentes acélból készült FixTrend osztó-gyűjtők különböző gyártmányú radiátorokhoz, fan-coilokhoz, vízüzemű konvektorokhoz, sugárzó fűtési rendszerekhez, fal-,padló-, valamint mennyezeti fűtés illetve hűtési rendszerekhez egyaránt alkalmazhatók. Csatlakozási méretek/mód: 1"x3/4"/eurokónuszos csomák. A gyűjtők termoelektromos szeleppal állítással szerelhetők fel, az osztók gyárilag beépített áramlásmérővel rendelkeznek.

A szett a következő alkatrészeket tartalmazza:




- körönként elzárható szelepek
- légtelenítők
- töltő-ürítő csapok
- rögzítő bilincsek
- végdugó



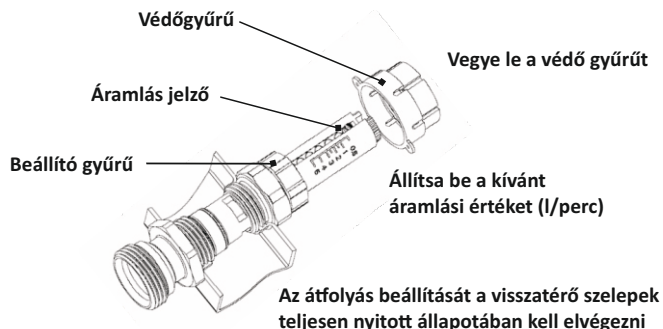
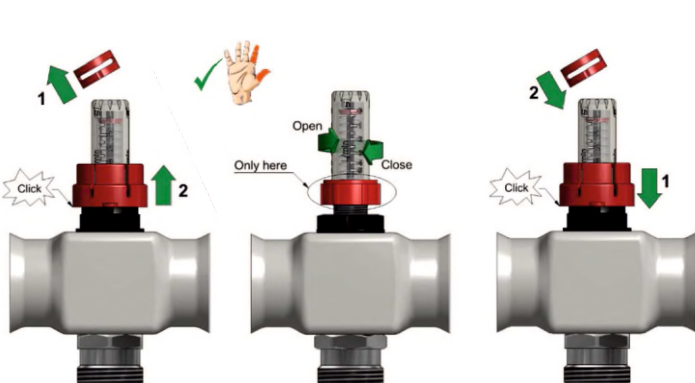
Nyomásvesztés teljesen kinyitott szelep esetén:



Szükség esetén (pl. felületfűtés) az osztó kiegészíthető állandó hőmérsékletű keverő egységgel. Erre a célra több keverőegység készletet tudunk ajánlani. Az egységek a kialakításukból adódóan gyorsan és egyszerűen csatlakoztathatók az osztóhoz.

CIKKSZÁM	CIKKNÉV	ÁLLÍTHATÓ HŐMÉRSÉKLET TARTOMÁNY
 GPS_PFO-01	DELTA termostikus keverőegység, padlófűtés osztóhoz, 1" + Evosta 2 40-70/130	35-65°C
 GPS_EXTRA-PFO-01	DELTA Extra keverőegység, padlófűtés osztóhoz, Evosta 2 szivattyú + HERZ szelep	20-50°C
 GPS_PLUSZ-PFO-01	DELTA Plusz keverőegység, padlófűtés osztóhoz, Evosta 2 szivattyú + GIA szelep	20-70°C

Beszabályzás az áramlásmérő beállításával



On-line a világ - Legyen Ön is naprakész! Adja le rendelését a Gépész szakmai weboldalán! Kövessen bennünket, olvasson friss híreket gyártóink termékeiről, játsszon Facebook oldalunkon (www.facebook.com/gepesz.hu) az értékes nyereményekért! Kivitelező Partnerünk, de még nem tagja a Gépész Klubnak? Lépjen be, regisztráljon a weboldalon és gyűjtse az értékes ajándékokat vásárlásai után!